

TRANSPOREON REPORTING

Die Verwendung von KPIs (Key-Performance-Indikatoren) ermöglicht Ihnen, die eigene Performance oder die Ihrer Dienstleister zu messen und so einen umfassenden Überblick über Ihre Unternehmensleistung zu erhalten. Mit dem Reporting-Modul von Transporeon können wichtige Kennzahlen ermittelt und Auswertungen schnell und einfach erstellt werden - jederzeit und auf Knopfdruck.

Herausforderungen:

Neutrale **KPIs** sind häufig schwierig zu ermitteln und erfordern bei der Auswertung **hohen manuellen Aufwand**.

Einblick in Ad-hoc-Anfragen zu kritischen oder verspäteten Lieferungen sowie die Möglichkeit **Schwachstellen und Verbesserungspotenziale** zu identifizieren ist schwierig.

Eine Auswertung- auch von einfachen Zahlen, wie z.B. Liegegeldansprüchen - ist immer mit **enormem Aufwand** verbunden.

Unterschiedliche **Auslegung von KPIs** zwischen den verschiedenen verbundene Unternehmen, z.B. bei der Pünktlichkeit, aufgrund unterschiedlicher Datenbasis.

Funktionen des Reporting:



KENNZAHLEN & AUSWERTUNG

Transportdaten, Statusmeldungen, Buchungsdaten, Zuschläge und viele andere KPIs können ausgewertet werden. Abrufe sind direkt von der Plattform aus möglich.



AUTOMATISIERTE REPORTINGS

Einrichtung regelmäßiger Reportings mit der Möglichkeit, diese regelmäßig (täglich, wöchentlich oder monatlich) und vollautomatisch an ausgewählte Benutzer zu versenden.



STANDARDISIERTE KPIs

Standard KPI-Reportings können komplett selbständig definiert und erstellt werden und sind für alle definierten Benutzer verfügbar.



ERWEITETER DATENSPEICHER

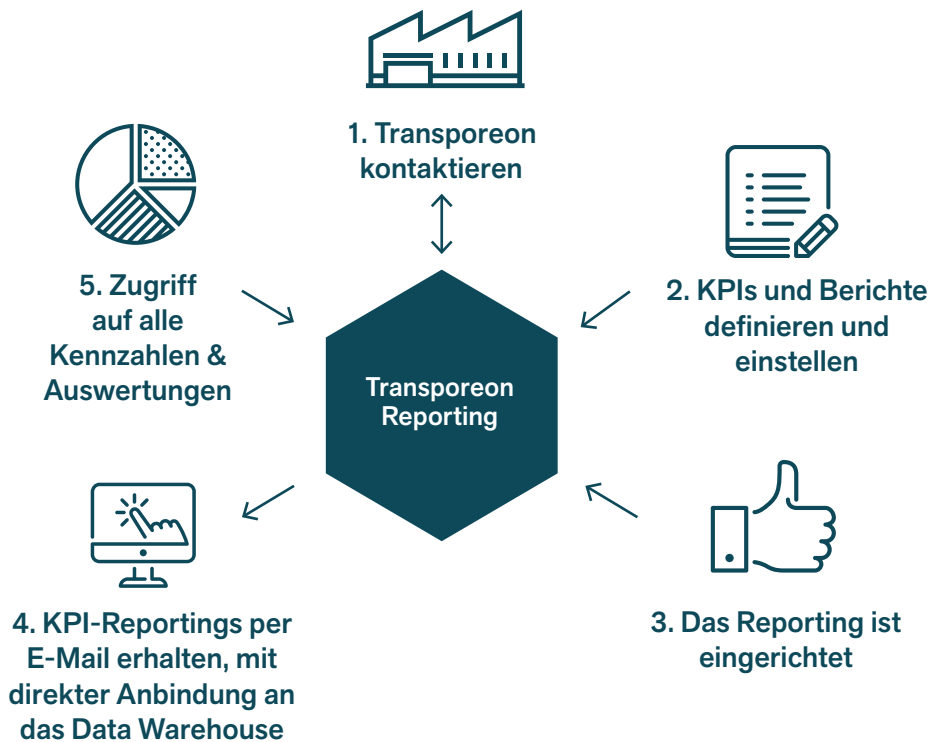
Zustellung der Reportings ohne jegliche Datenlimitierung direkt im Transporeon Web Client. Keine Probleme mehr mit der Größe Ihres E-Mail-Posteingangs.



COMPLIANCE UND SICHERHEIT

Spezielle Benutzerrechte können individuell eingerichtet werden, so dass nur Benutzer die Daten sehen dürfen, für die sie die Berechtigung haben.

Zugriff auf das Reporting in 5 einfachen Schritten



REPORTING HIGHLIGHTS:

Auswertung unterschiedlicher KPIs, wie:

- Pünktlichkeit auf Speditions- oder Gate-Ebene im Zeitfenstermanagement
- Standzeitauswertung der Wartezeiten von Spediteuren
- Top-Relationen für den Spot-Markt (z.B. die meisten Angebote pro Relation)
- Beliebteste oder unbeliebteste Transportrelationen auf Basis von Ländercodes
- Gründe für Zuschläge und Gesamtbetrag der Zuschläge
- Entladepünktlichkeit im Wareneingang

Ihre Vorteile

- ✓ Schneller Zugriff auf eine Vielzahl hilfreicher Daten
- ✓ Einblick in relevante Leistungskennzahlen (Transportdaten, Lieferinformationen, Statusmeldungen, Zuschläge etc.)
- ✓ Aufbereitung der Kennzahlen als standardisierte Reportings
- ✓ Regelmäßige, automatisierte E-Mail-Benachrichtigung, mit direkter Anbindung an das Reporting Data Warehouse
- ✓ Nutzung der KPIs zur Aufdeckung von Leistungsmängeln

“Wir wollen unsere Kunden pünktlich und in ausgezeichneter Qualität beliefern. Es ist daher enorm hilfreich, die wichtigen KPIs im Reporting zur Verfügung zu haben und entsprechend auszuwerten.“

Head of Logistics,
Unternehmen aus der Baustoffbranche

SIE WOLLEN MEHR ERFAHREN?

Kontaktieren Sie uns unter: www.transporeon.com